



## ประกาศโรงพยาบาลศรีธัญญา

### เรื่อง รับสมัครบุคคลเพื่อเลือกสรรเป็นพนักงานกระทรวงสาธารณสุขทั่วไป

ด้วยโรงพยาบาลศรีธัญญา มีความประสงค์จะดำเนินการสรรหาและเลือกสรรบุคคลเพื่อจ้างเป็นพนักงานกระทรวงสาธารณสุขทั่วไป อาศัยอำนาจตามคำสั่งกรมสุขภาพจิตที่ ๒๑๕/๒๕๖๓ ลงวันที่ ๓ มีนาคม ๒๕๖๓ เรื่อง มอบอำนาจดำเนินการเกี่ยวกับพนักงานกระทรวงสาธารณสุข จึงขอประกาศรับสมัครบุคคลเพื่อเลือกสรรเป็นพนักงานกระทรวงสาธารณสุขทั่วไป โดยมีรายละเอียดดังนี้

#### ๑. ตำแหน่งที่รับสมัคร

๑.๑ นักสังคมสงเคราะห์	จำนวน	๑	อัตรา
๑.๒ นักประชาสัมพันธ์	จำนวน	๑	อัตรา
๑.๓ นายช่างเทคนิค	จำนวน	๑	อัตรา
๑.๔ พนักงานบัตรรายงานโรค	จำนวน	๒	อัตรา

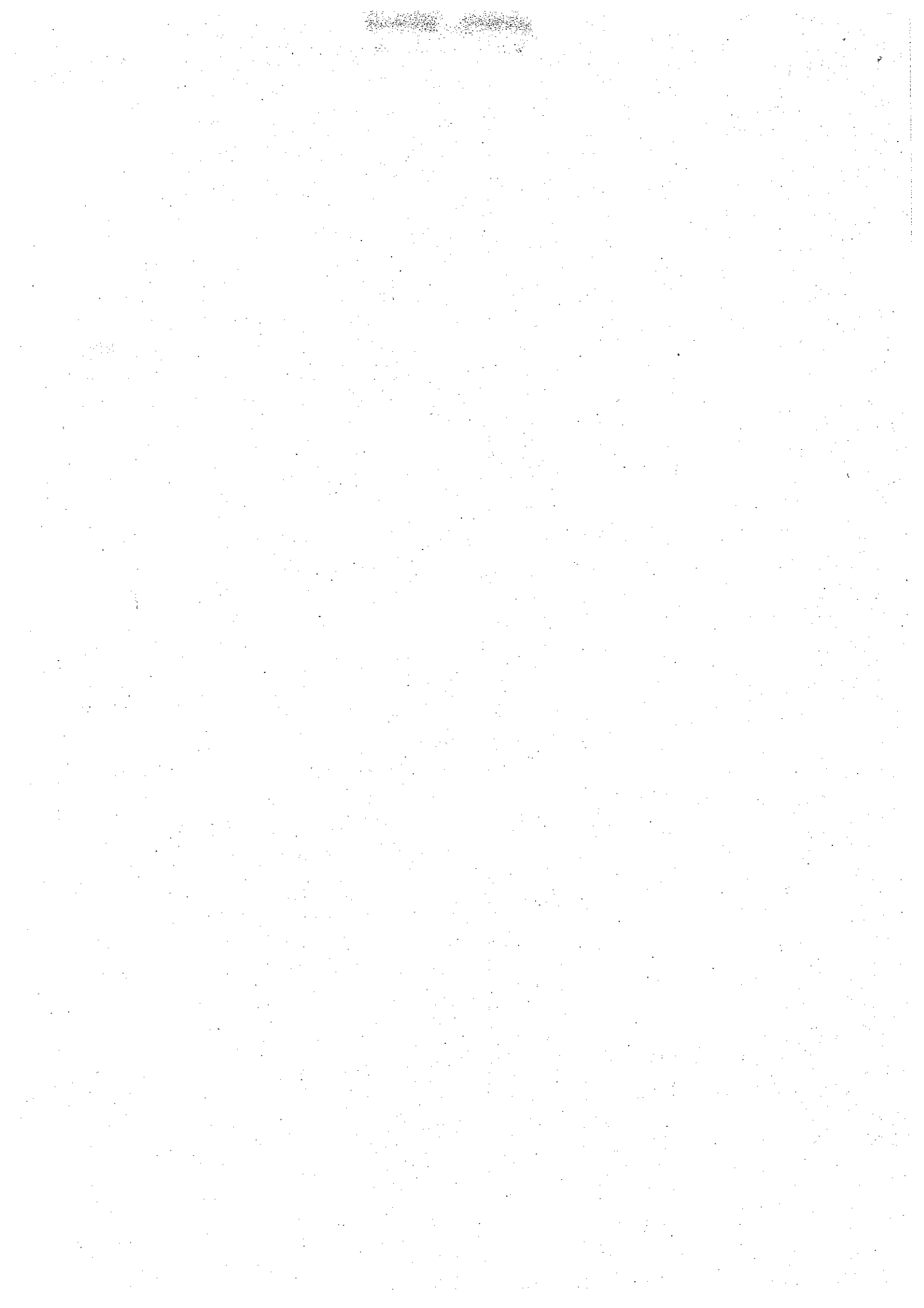
#### ๒. คุณสมบัติของผู้มีสิทธิสมัครเข้ารับการเลือกสรร

##### ๒.๑ คุณสมบัติทั่วไป

- (๑) มีสัญชาติไทย
- (๒) มีอายุไม่ต่ำกว่า ๑๘ ปี และไม่เกิน ๖๐ ปีบริบูรณ์
- (๓) ไม่เป็นบุคคลล้มละลาย
- (๔) ไม่เป็นผู้มีกายทุพพลภาพจนไม่สามารถปฏิบัติหน้าที่ได้ ไร้ความสามารถ หรือจิตฟั่นเฟือน ไม่สมประกอบ หรือเป็นโรคตามที่กำหนดไว้ในกฎหมายว่าด้วยระเบียบข้าราชการพลเรือน
- (๕) ไม่เป็นผู้ดำรงตำแหน่งทางการเมือง กรรมการพรรคการเมือง หรือเจ้าหน้าที่ในพรรคการเมือง
- (๖) ไม่เป็นผู้เคยต้องรับโทษจำคุก โดยพิพากษาถึงที่สุดให้จำคุก เพราะกระทำความผิดทางอาญา เว้นแต่เป็นโทษสำหรับความผิดที่ได้กระทำโดยประมาทหรือความผิดลหุโทษ
- (๗) ไม่เป็นผู้เคยถูกลงโทษให้ออก ปลดออก หรือไล่ออกจากราชการ รัฐวิสาหกิจ หรือหน่วยงานอื่นของรัฐ
- (๘) ไม่เป็นข้าราชการหรือลูกจ้างของส่วนราชการ พนักงาน หรือลูกจ้างของหน่วยงานอื่นของรัฐ รัฐวิสาหกิจ หรือพนักงาน หรือลูกจ้างของราชการส่วนท้องถิ่น
- (๙) คุณสมบัติหรือลักษณะต้องห้ามอื่นตามที่ส่วนราชการกำหนดไว้ในประกาศการสรรหา หรือการเลือกสรรบุคคลเพื่อจ้างเป็นพนักงานกระทรวงสาธารณสุข ทั้งนี้ ต้องเป็นไปเพื่อความจำเป็นหรือเหมาะสมกับภารกิจของส่วนราชการนั้น

##### ๒.๒ คุณสมบัติเฉพาะของกลุ่ม

ผู้สมัครต้องเป็นผู้ที่มีคุณสมบัติเฉพาะของกลุ่ม (ตามเอกสารแนบท้าย)



สำหรับพระภิกษุหรือสามเณร ทางราชการไม่รับสมัครและไม่อาจให้เข้ารับการเลือกสรรเป็นพนักงานกระทรวงสาธารณสุขทั่วไปได้ ทั้งนี้ตามหนังสือกรมสารบรรณคณะรัฐมนตรี ฝ่ายบริหาร ที่ นว ๘๙/๒๕๐๑ ลงวันที่ ๒๗ มิถุนายน ๒๕๐๑ และตามความในข้อ ๕ ของคำสั่งมหาเถรสมาคม ลงวันที่ ๑๗ มีนาคม ๒๕๓๘

หมายเหตุ ผู้ที่ผ่านการเลือกสรรในวันที่ทำสัญญาจ้าง ต้องนำไปรับรองแพทย์ ซึ่งออกให้ไม่เกิน ๑ เดือน และแสดงว่าไม่เป็นโรคที่ต้องห้ามตามกฎหมาย ก.พ. ว่าด้วยโรค ฉบับที่ ๓ (พ.ศ.๒๕๓๕) มายื่นด้วย

### ๓. การรับสมัคร

#### ๓.๑ วัน เวลา และสถานที่รับสมัคร

เปิดรับสมัครตั้งแต่วันที่ ๒๔ พฤศจิกายน - ๑๗ ธันวาคม ๒๕๖๔ ผู้ที่สนใจจะยื่นใบสมัครดำเนินการดาวน์โหลดใบสมัครทางเว็บไซต์ของโรงพยาบาล [www.srithanya.go.th](http://www.srithanya.go.th) โดยกรอกรายละเอียดให้ครบถ้วนแล้วดำเนินการรวบรวมเอกสารดังต่อไปนี้

##### ๑. ใบสมัคร

๒. เอกสารและหลักฐานการสมัคร (ตามข้อ ๓.๒)

๓. หลักฐานการชำระเงินค่าธรรมเนียมสมัครสอบ (ตามข้อ ๓.๓)

ส่งไปยังกลุ่มงานทรัพยากรบุคคล ชั้น ๓ อาคารนายแพทย์หลวงวิเชียรแพทยาคม โรงพยาบาลศรีธัญญา จังหวัดนนทบุรี ๑๑๐๐๐ โดยหน่วยงานจะพิจารณาวันที่ประทับตราไปรษณีย์ ไม่เกินวันที่ปิดรับสมัคร ๑๗ ธันวาคม ๒๕๖๔ หรือทางไปรษณีย์อิเล็กทรอนิกส์ E-mail :hr.natcha15@gmail.com

#### ๓.๒ หลักฐานที่ต้องนำมายื่นพร้อมใบสมัคร

(๑) รูปถ่ายหน้าตรงไม่สวมหมวกและไม่ใส่แว่นตาดำ ขนาด ๑ นิ้ว (๑x๑.๒๕ นิ้ว) โดยถ่ายมาแล้ว ไม่เกิน ๑ ปี (นับถึงวันปิดรับสมัคร) จำนวน ๓ รูป

(๒) วุฒิการศึกษา ปริญญาบัตร และระเบียบแสดงผลการเรียนรู้ ที่แสดงว่าเป็นผู้มีวุฒิการศึกษาตรงกับตำแหน่งที่สมัครจริงพร้อมสำเนา จำนวนอย่างละ ๑ ฉบับ โดยจะต้องสำเร็จการศึกษา และได้รับอนุมัติจากผู้มีอำนาจอนุมัติภายในวันที่ปิดรับสมัคร คือวันที่ ๑๗ ธันวาคม ๒๕๖๔

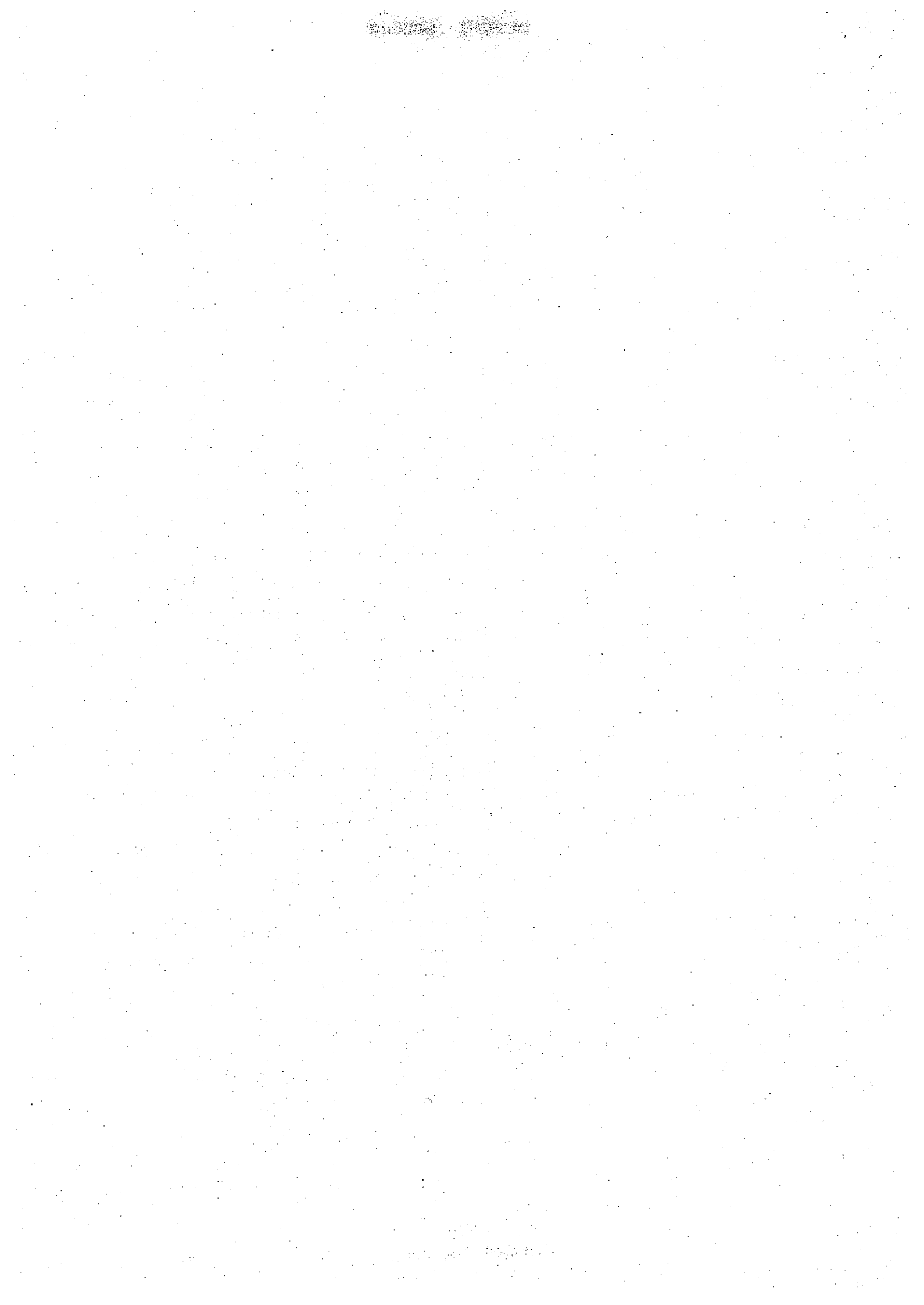
ในกรณีที่ไม่สามารถนำหลักฐานการศึกษาดังกล่าวมายื่นพร้อมใบสมัครได้ให้นำหนังสือรับรองคุณวุฒิที่สถานศึกษาออกให้ โดยระบุสาขาวิชาที่สำเร็จการศึกษา และวันที่ที่ได้รับอนุมัติวุฒิการศึกษา ซึ่งจะต้องอยู่ภายในกำหนดวันปิดรับสมัคร คือวันที่ ๑๗ ธันวาคม ๒๕๖๔ มายื่นแทนได้

(๓) บัตรประจำตัวประชาชน และทะเบียนบ้านพร้อมสำเนา จำนวนอย่างละ ๑ ฉบับ

(๔) สำเนาหลักฐานอื่น ๆ (ถ้ามี) เช่น ใบสำคัญการสมรส (เฉพาะผู้สมัครเพศหญิง) ใบเปลี่ยนชื่อ, ชื่อสกุล (กรณีชื่อ-ชื่อสกุลในหลักฐานการสมัครไม่ตรงกัน) ใบสำคัญทหารกองเกิน ส.ค.๙, ส.ค.๔๓ (เฉพาะผู้สมัครเพศชาย) จำนวนอย่างละ ๑ ฉบับ

(๕) หนังสือรับรองการผ่านงาน จำนวน ๑ ฉบับ (ถ้ามี)

ทั้งนี้ ในสำเนาหลักฐานทุกฉบับ ให้ผู้สมัครเขียนคำรับรองสำเนาถูกต้อง และลงชื่อกำกับทุกฉบับไว้ด้วย



### ๓.๓ คำสมัครสอบ

ค่าธรรมเนียมสมัครสอบตำแหน่งละ ๑๐๐ บาท (ชำระผ่านบัญชีเงินบำรุง ร.พ.ศรีธัญญา  
ธนาคารกรุงไทย สาขาติวานนท์ ๓ เลขที่บัญชี ๑๓๐-๑๐๒๔๓๓๓) และโปรดแจ้งหลักฐานการชำระเงินค่าธรรมเนียม  
สมัครสอบทางไปรษณีย์อิเล็กทรอนิกส์ E-mail : hr.natcha๑๕@gmail.com ระบุชื่อ-นามสกุล และตำแหน่ง  
ที่สมัครสอบ ภายในวันที่ชำระเงินพร้อมแนบสำเนาหลักฐานการชำระเงินค่าธรรมเนียม จำนวน ๑ ชุด  
หมายเหตุ คำสมัครสอบจะไม่คืนให้ไม่ว่ากรณีใดๆ ทั้งสิ้น

### ๓.๔ เงื่อนไขในการรับสมัคร

ผู้สมัครจะต้องรับผิดชอบในการตรวจสอบ และรับรองตนเองว่าเป็นผู้มีคุณสมบัติ  
ทั่วไปและคุณสมบัติเฉพาะกลุ่ม ตรงตามประกาศรับสมัครจริง และต้องกรอกรายละเอียดต่าง ๆ ในใบสมัคร  
พร้อมทั้งยื่นหลักฐานในการสมัครให้ถูกต้องครบถ้วน ในกรณีที่มีความผิดพลาดอันเกิดจากผู้สมัครไม่ว่าด้วยเหตุใด ๆ  
หรือวุฒิการศึกษาไม่ตรงตามคุณสมบัติของตำแหน่งที่สมัครสอบ อันมีผลทำให้ผู้สมัครไม่มีสิทธิสมัครสอบตาม  
ประกาศรับสมัครดังกล่าว ให้ถือว่า การรับสมัครและการได้เข้ารับเลือกสรรครั้งนี้เป็นโมฆะสำหรับผู้นั้น

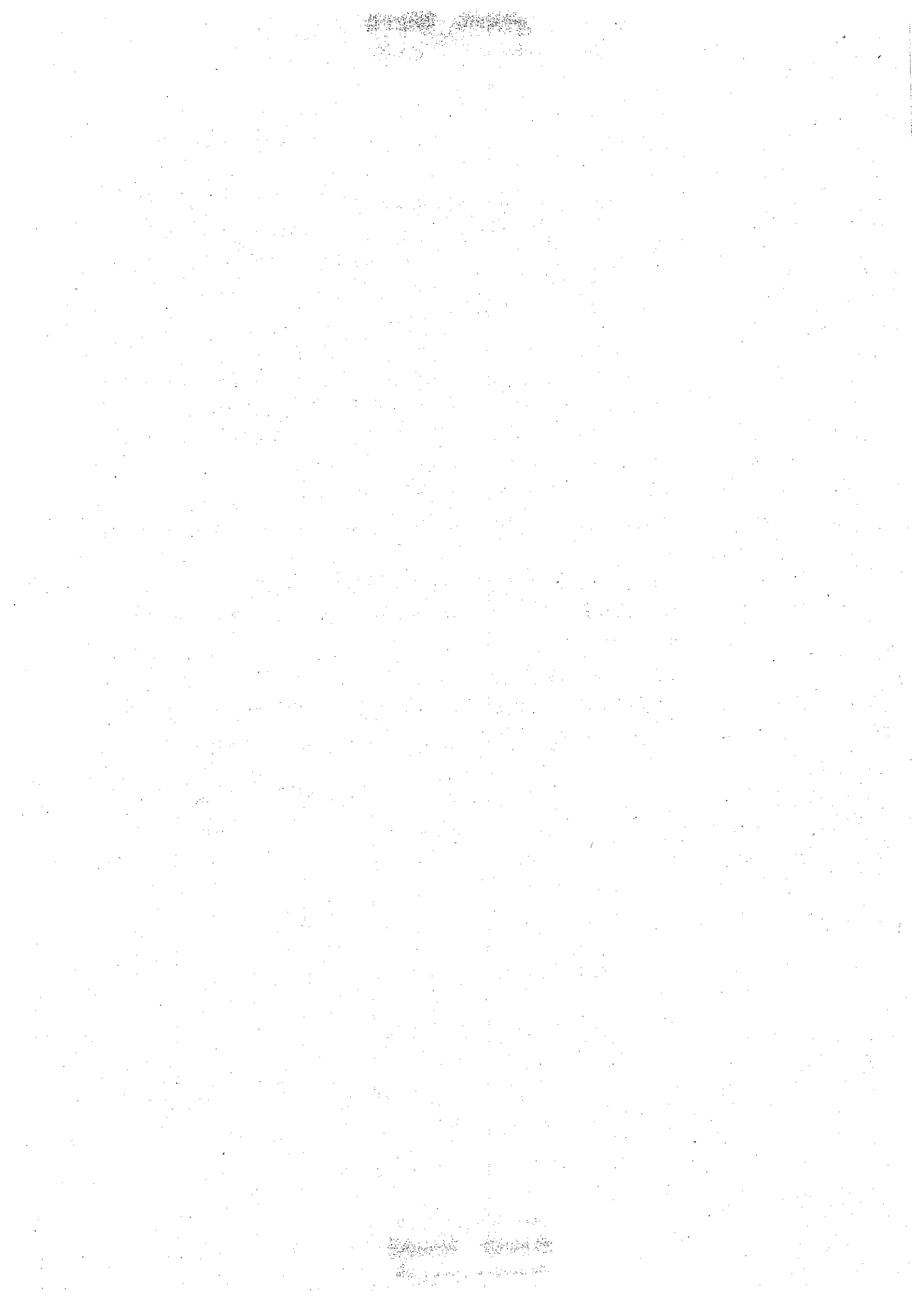
๔. การประกาศรายชื่อผู้มีสิทธิเข้ารับการประเมินความรู้ ความสามารถ ทักษะ สมรรถนะ  
และกำหนดวัน เวลา สถานที่

โรงพยาบาลศรีธัญญาจะประกาศรายชื่อผู้มีสิทธิเข้ารับการประเมินฯ และกำหนดวัน เวลา  
สถานที่ประเมิน ครั้งที่ ๑ ในวันที่ ๒๒ ธันวาคม ๒๕๖๔ บริเวณชั้น ๑ อาคารนายแพทย์หลวงวิเชียรแพทยาคม  
และทางเว็บไซต์ [www.srithanya.go.th](http://www.srithanya.go.th)

### ๕. หลักเกณฑ์และวิธีการเลือกสรร

ผู้สมัครต้องได้รับการประเมินความรู้ ความสามารถ ทักษะ และสมรรถนะ ด้วยวิธีการประเมิน ดังนี้

ตำแหน่ง	หลักเกณฑ์การเลือกสรร	คะแนนเต็ม	วิธีประเมิน	หมายเหตุ
นักสังคมสงเคราะห์ นักประชาสัมพันธ์ นายช่างเทคนิค พนักงานบัตรรายงานโรค	การประเมินฯ ครั้งที่ ๑ - ความรู้ทั่วไปเกี่ยวกับ พนักงานกระทรวงสาธารณสุข - ความรู้ ความสามารถ เฉพาะตำแหน่ง	๑๐๐	สอบข้อเขียน หรือ ปฏิบัติ	
	การประเมินฯ ครั้งที่ ๒ - การทำงานแบบมุ่งผลสัมฤทธิ์ - การบริการที่ดี - การทำงานเป็นทีม - ศิลปะ การสื่อสารจูงใจ	๑๐๐	สอบ สัมภาษณ์	



## ๖. เกณฑ์การตัดสิน

๖.๑ ตำแหน่งนักสังคมสงเคราะห์ ตำแหน่งนักประชาสัมพันธ์ ตำแหน่งนายช่างเทคนิค และตำแหน่งพนักงานบัตรรายงานโรค

(๑) ผู้ที่ถือว่าเป็นผู้มีสิทธิเข้ารับการประเมินความรู้ความสามารถ ทักษะ และสมรรถนะ ครั้งที่ ๒ จะต้องเป็นผู้ที่สอบได้คะแนนในการประเมินความรู้ความสามารถ ทักษะ และสมรรถนะ ครั้งที่ ๑ ไม่ต่ำกว่าร้อยละ ๖๐

(๒) ผู้ที่ถือว่าเป็นผู้ผ่านการเลือกสรร ต้องเป็นผู้ที่ได้คะแนนในการประเมินความรู้ความสามารถ ทักษะและสมรรถนะ ครั้งที่ ๑ และครั้งที่ ๒ แต่ละครั้งไม่ต่ำกว่าร้อยละ ๖๐

(๓) การจัดจ้าง จะเป็นไปตามลำดับคะแนนที่สอบได้ โดยนำคะแนนจากการประเมินความรู้ความสามารถทักษะ และสมรรถนะ ครั้งที่ ๑ และครั้งที่ ๒ รวมกัน คะแนนมากกว่าเป็นผู้อยู่ในลำดับที่สูงกว่า

ในกรณีที่ได้คะแนนเท่ากัน จะให้ผู้ที่ได้คะแนนจากการประเมินความรู้ความสามารถ ทักษะ และสมรรถนะ ครั้งที่ ๑ มากกว่าเป็นผู้อยู่ในลำดับที่สูงกว่า

ทั้งนี้ หากปรากฏว่าคะแนนเท่ากันอีก อาจพิจารณาจากลำดับในการรับสมัครฯ เป็นสำคัญเพื่อกำหนดให้เป็นผู้ที่อยู่ในลำดับที่สูงกว่าได้

## ๗. การประกาศบัญชีรายชื่อผู้ผ่านการเลือกสรร

โรงพยาบาลศรีธัญญาจะประกาศรายชื่อผู้ผ่านการเลือกสรรตามลำดับคะแนนที่สอบได้ ณ บริเวณชั้น ๑ อาคารนายแพทย์หลวงวิเชียรแพทยาคม และทางเว็บไซต์ [www.srithanya.go.th](http://www.srithanya.go.th)

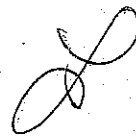
โดยบัญชีรายชื่อนี้ให้เป็นอันยกเลิก หรือสิ้นผลไปเมื่อครบกำหนด ๑ ปี นับแต่วันประกาศบัญชีฯ หรือ นับแต่วันที่มีประกาศรับสมัครในตำแหน่งที่มีลักษณะงานเดียวกันนี้ใหม่ แล้วแต่กรณี

## ๘. การจัดทำสัญญาจ้างผู้ผ่านการเลือกสรร

ผู้ผ่านการเลือกสรรจะต้องปฏิบัติตามข้อกำหนดของโรงพยาบาลศรีธัญญา ดังนี้

- (๑) เข้ารับการตรวจสุขภาพ โดยแพทย์ของโรงพยาบาลรัฐ เพื่อออกไปรับรองแพทย์
- (๒) เข้ารับการตรวจสอบสารแอมเฟตามีนในปัสสาวะ (Amphetamine Urine Test)
- (๓) เข้ารับการตรวจสอบพิมพ์ลายนิ้วมือ และประวัติจากสำนักงานตำรวจแห่งชาติ
- (๔) จัดทำหนังสือสัญญาจ้างเข้ามาทำงานตามที่โรงพยาบาลศรีธัญญากำหนด

ประกาศ ณ วันที่ ๑๒ พฤศจิกายน พ.ศ. ๒๕๖๔



(นายศิริศักดิ์ จิตติลภรัตน์)

ผู้อำนวยการโรงพยาบาลศรีธัญญา





**รายละเอียดการจ้างพนักงานกระทรวงสาธารณสุข**  
**หน่วยงาน โรงพยาบาลศรีธัญญา**  
**ตำแหน่งนักสังคมสงเคราะห์ กลุ่มวิชาชีพเฉพาะ (ข)**

**ลักษณะงานที่ปฏิบัติ**

ปฏิบัติงานด้านสังคมสงเคราะห์ ซึ่งมีลักษณะงานที่ปฏิบัติเกี่ยวกับการสงเคราะห์ผู้มีปัญหาทางสังคม เช่น เด็กและบุคคลวัยรุ่น คนชรา คนขอทาน โสเภณี ผู้ต้องขัง ผู้ป่วย คนพิการและทุพพลภาพ และประชาชนทั่วไปที่ไม่สามารถจะแก้ไขปัญหาของตนเองและครอบครัว หรือผู้ตกทุกข์ได้ยากในกรณีต่างๆ อันจะมีผลกระทบกระเทือนต่อสังคมโดยรวม พิจารณาปัญหาและให้การสงเคราะห์ช่วยเหลือตามหลักการสังคมสงเคราะห์ และปฏิบัติหน้าที่อื่นที่เกี่ยวข้อง

**หน้าที่ความรับผิดชอบหลัก**

ปฏิบัติงานในฐานะผู้ปฏิบัติงาน ที่ต้องใช้ความรู้ ความสามารถทางวิชาการในการทำงาน ปฏิบัติงานเกี่ยวกับการสังคมสงเคราะห์ ภายใต้การกำกับ แนะนำ ตรวจสอบ และปฏิบัติงานอื่นตามที่ได้รับมอบหมาย โดยมีลักษณะงานที่ปฏิบัติในด้านต่างๆ ดังนี้

**๑. ด้านการปฏิบัติการ**

๑. ค้นหาข้อเท็จจริง สัมภาษณ์ สอบประวัติ เยี่ยมบ้าน ติดตาม สืบเสาะหาข้อเท็จจริง รวมทั้งศึกษาชุมชน และประเมินสถานะทางสังคมเบื้องต้นใช้วินิจฉัย เพื่อให้ความช่วยเหลือเบื้องต้น แก่กลุ่มเป้าหมายในระดับบุคคล ครอบครัว กลุ่ม และชุมชน

๒. ให้คำปรึกษา แนะนำ ช่วยเหลือ บำบัด ฟื้นฟู ป้องกัน ปกป้อง คุ้มครอง และพัฒนา กลุ่มเป้าหมาย เพื่อให้สามารถช่วยเหลือตนเอง

๓. รวบรวม ประมวล สรุป จัดลำดับความสำคัญและความรุนแรงของปัญหา รวมทั้งวิเคราะห์สาเหตุและผลกระทบของปัญหา เพื่อประกอบการวางแผนให้ความช่วยเหลือ พิทักษ์สิทธิ และพัฒนาคุณภาพชีวิตกลุ่มเป้าหมาย

๔. สำรอง รวบรวม ศึกษา สรุปจัดทำรายงาน รวมทั้งประมวลและวิเคราะห์ข้อมูลทางวิชาการ สถานการณ์และปัญหาทางสังคม เพื่อประกอบการวิจัย การจัดทำฐานข้อมูล การวางแผน การจัดทำหลักเกณฑ์มาตรฐานและการพัฒนาระบบสวัสดิการสังคมและสังคมสงเคราะห์

๕. รวบรวม จัดเก็บข้อมูล สถิติเกี่ยวกับการดำเนินงานด้านสังคมสงเคราะห์ เพื่อประกอบการจัดทำเครื่องมือทางสังคมสงเคราะห์ คู่มือ แนวทางปฏิบัติ เอกสารวิชาการ สื่อเพื่อนำไปใช้ในการดำเนินงานด้านสังคมสงเคราะห์

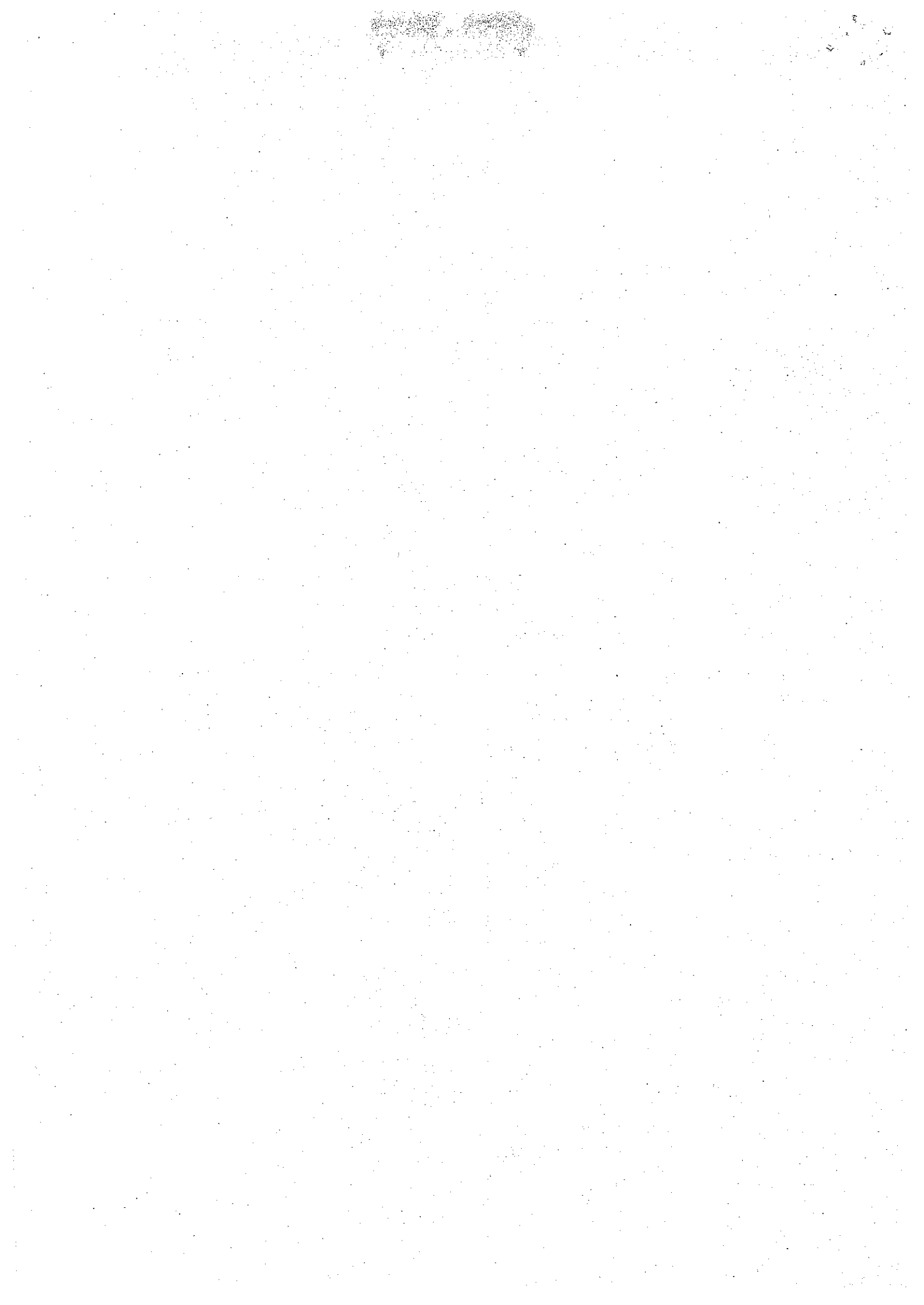
๖. จัดทำข้อมูลเกี่ยวกับสถานการณ์และปัญหาของกลุ่มเป้าหมาย เพื่อประกอบการพัฒนา และวางแผนด้านสวัสดิการสังคมและสังคมสงเคราะห์ และด้านอื่น ๆ ที่เกี่ยวข้อง

**๒. ด้านการวางแผน**

วางแผนการทำงานที่รับผิดชอบ ร่วมดำเนินการวางแผนการทำงานของหน่วยงานหรือโครงการเพื่อให้การดำเนินงานเป็นไปตามเป้าหมายผลสัมฤทธิ์ที่กำหนด

**๓. ด้านการประสานงาน**

๑. ประสานการทำงานร่วมกันทั้งภายในและภายนอกทีมงานหรือหน่วยงาน เพื่อให้เกิดความร่วมมือและผลสัมฤทธิ์ตามที่กำหนดไว้



๒. ชี้แจง และให้รายละเอียดเกี่ยวกับข้อมูล ข้อเท็จจริง แก่บุคคลหรือหน่วยงานที่เกี่ยวข้อง เพื่อสร้างความเข้าใจหรือความร่วมมือในการดำเนินงานตามที่ได้รับมอบหมาย

#### ๕. ด้านการบริการ

๑. ให้คำแนะนำและให้บริการทางวิชาการแก่บุคคล หน่วยงานและองค์กรต่างๆ เกี่ยวกับแนวทางในการดำเนินงานด้านสวัสดิการสังคมและสังคมสงเคราะห์ เพื่อพัฒนาความรู้ เทคนิค ทักษะในการดำเนินงานและพัฒนาบริการด้านสวัสดิการสังคมและสังคมสงเคราะห์

๒. ให้บริการข้อมูล เอกสาร ตำรา สื่อ และคู่มือในรูปแบบต่าง ๆ เกี่ยวกับการสวัสดิการสังคมและสังคมสงเคราะห์แก่ครอบครัว กลุ่ม ชุมชน องค์กร หน่วยงานภาครัฐ เอกชน เครือข่าย ประชาชนทั่วไปและผู้ที่เกี่ยวข้อง เพื่อสนับสนุนการเรียนรู้และใช้ประโยชน์ในการจัดบริการทางสังคมและการให้ความช่วยเหลือแก่กลุ่มเป้าหมายอย่างเหมาะสมและมีประสิทธิภาพ

๓. ร่วมจัดการ ฝึกอบรม และถ่ายทอดความรู้แก่บุคลากรภายในหน่วยงาน ครอบครัว กลุ่มชุมชน หน่วยงานภาครัฐ เอกชน เครือข่ายและประชาชนทั่วไป เพื่อเสริมสร้างความรู้ ความเข้าใจเกี่ยวกับงานด้านสวัสดิการสังคมและสังคมสงเคราะห์ที่มีประสิทธิภาพ สอดคล้องกับความต้องการของกลุ่มเป้าหมาย

#### คุณสมบัติเฉพาะสำหรับตำแหน่ง

๑. ได้รับปริญญาตรีหรือคุณวุฒิอย่างอื่นที่เทียบได้ในระดับเดียวกัน ในสาขาวิชาใดสาขาวิชาหนึ่งทางจิตวิทยา สาขาวิชาสังคมสงเคราะห์ศาสตร์ สาขาวิชาสังคมศาสตร์และพฤติกรรมศาสตร์ หรือสาขาวิชา รัฐศาสตร์ หรือสาขาวิชาใดวิชาหนึ่งหรือหลายสาขาวิชาดังกล่าว ในทางที่ส่วนราชการเจ้าสังกัดเห็นว่าเหมาะสมกับหน้าที่ความรับผิดชอบและลักษณะงานที่ปฏิบัติ

ค่าจ้าง ๑๕,๙๖๐.- บาท/เดือน

สิทธิประโยชน์ ตามระเบียบกระทรวงสาธารณสุขว่าด้วยพนักงานกระทรวงสาธารณสุข พ.ศ.๒๕๕๖

ระยะเวลาการจ้าง สิ้นสุดสัญญาจ้าง ๓๐ กันยายน ๒๕๖๕

#### หลักเกณฑ์และวิธีการเลือกสรร

ผู้สมัครต้องได้รับการประเมินสมรรถนะตามหลักเกณฑ์และวิธีการประเมินสมรรถนะตามที่กำหนดดังต่อไปนี้

๑. การประเมินสมรรถนะครั้งที่ ๑ (คะแนนเต็ม ๑๐๐ คะแนน)

ความรู้/ความสามารถทั่วไปและเฉพาะตำแหน่งเกี่ยวกับงานในตำแหน่งนักสังคมสงเคราะห์ โดยวิธีการสอบข้อเขียน ดังนี้

๑) ความรู้เกี่ยวกับงานสังคมสงเคราะห์ กฎระเบียบและข้อบังคับอื่น ๆ ที่เกี่ยวกับงาน

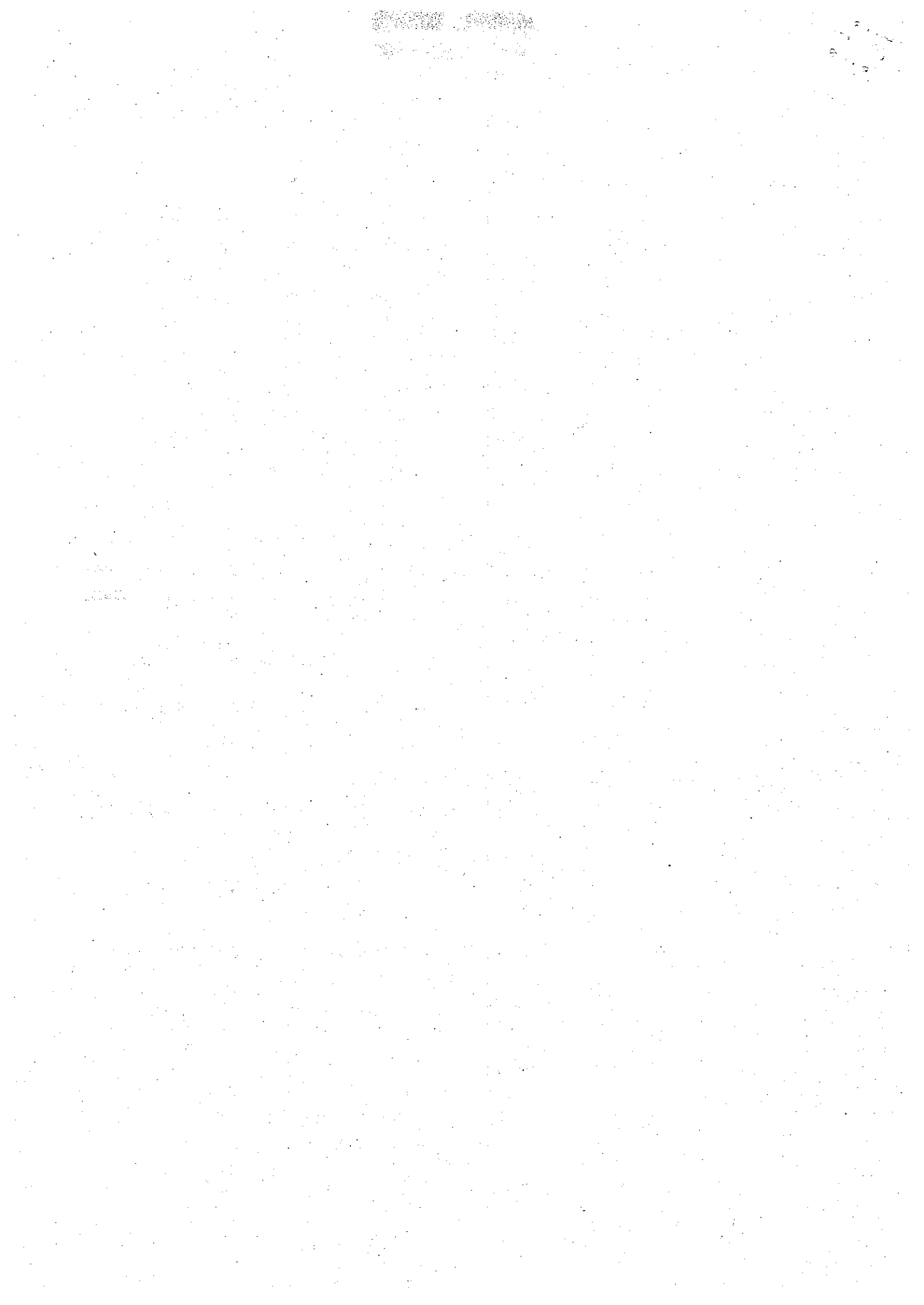
๒) ความรู้ความสามารถเฉพาะตำแหน่งนักสังคมสงเคราะห์

๒. การประเมินสมรรถนะครั้งที่ ๒ (คะแนนเต็ม ๑๐๐ คะแนน)

จะทำการทดสอบโดยวิธีสัมภาษณ์และการประเมินบุคคล ดังนี้

๑) พิจารณาจากประวัติส่วนตัว ประวัติการศึกษา ประวัติการทำงาน และพฤติกรรม-ที่ปรากฏอย่างอื่น

๒) พิจารณาความเหมาะสมที่เป็นประโยชน์ต่อการปฏิบัติหน้าที่ ความสามารถ ประสบการณ์ บุคลิกภาพ ทักษะ ทักษะ ไหวพริบ อารมณ์ ความคิดสร้างสรรค์ ท่วงท่า วาจา เป็นต้น



## รายละเอียดการจ้างพนักงานกระทรวงสาธารณสุข

### หน่วยงาน โรงพยาบาลศรีธัญญา

### ตำแหน่งนักประชาสัมพันธ์ กลุ่มบริหารทั่วไป

#### ลักษณะงานที่ปฏิบัติ

ปฏิบัติงานทางด้านประชาสัมพันธ์ ซึ่งมีลักษณะงานที่ปฏิบัติเกี่ยวกับการสำรวจ รวบรวม รับฟังความคิดเห็นของประชาชน การเก็บรวบรวมข้อมูลข่าวสารและเอกสารความรู้ในด้านต่างๆ เพื่อดำเนินการประชาสัมพันธ์ การจัดปาฐกถา การจัดสัมมนา การจัดนิทรรศการ เพื่อเผยแพร่ข่าวสารความรู้ ความเข้าใจเกี่ยวกับการดำเนินงานหรือผลงานของหน่วยงานหรือนโยบายของรัฐบาล การเผยแพร่ศิลปวัฒนธรรมของชาติ เพื่อเป็นสื่อเชื่อมโยงระหว่างส่วนราชการกับประชาชน การควบคุม การตรวจสอบ การดำเนินงานกระจายเสียง ทั้งทางสถานีวิทยุกระจายเสียงและสถานีวิทยุโทรทัศน์ให้เป็นไปตามแผนงานและนโยบายการประชาสัมพันธ์หรือตามกฎหมาย และปฏิบัติหน้าที่อื่นที่เกี่ยวข้อง

#### หน้าที่ความรับผิดชอบหลัก

ปฏิบัติงานในฐานะผู้ปฏิบัติงาน โดยใช้ความรู้ ความสามารถทางวิชาการในการทำงาน ปฏิบัติงานเกี่ยวกับประชาสัมพันธ์ ภายใต้การกำกับ แนะนำ ตรวจสอบ และปฏิบัติงานอื่นตามที่ได้รับมอบหมาย

โดยมีลักษณะงานที่ปฏิบัติในด้านต่างๆ ดังนี้

#### ๑. ด้านการปฏิบัติการ

(๑) จัดกิจกรรมตามโครงการประชาสัมพันธ์ทั้งในและต่างประเทศ โดยประสานงานกับหน่วยงานที่เกี่ยวข้อง เพื่อให้การดำเนินงานประชาสัมพันธ์บรรลุผลสำเร็จตามเป้าหมาย

(๒) สืบค้นความคิดเห็นของประชาชน และรวบรวมข้อมูลข่าวสารต่างๆ และสรุปผลเพื่อเป็นข้อมูลในการดำเนินการประชาสัมพันธ์

(๓) ศึกษา ค้นคว้าข้อมูล วิเคราะห์ เพื่อประกอบการวิจัย วางแผนการประชาสัมพันธ์และติดตามผล

(๔) จัดทำเอกสาร และผลิตบทความ เพื่อการประชาสัมพันธ์และเผยแพร่ข่าวสารแก่ประชาชนและหน่วยงานต่างๆ

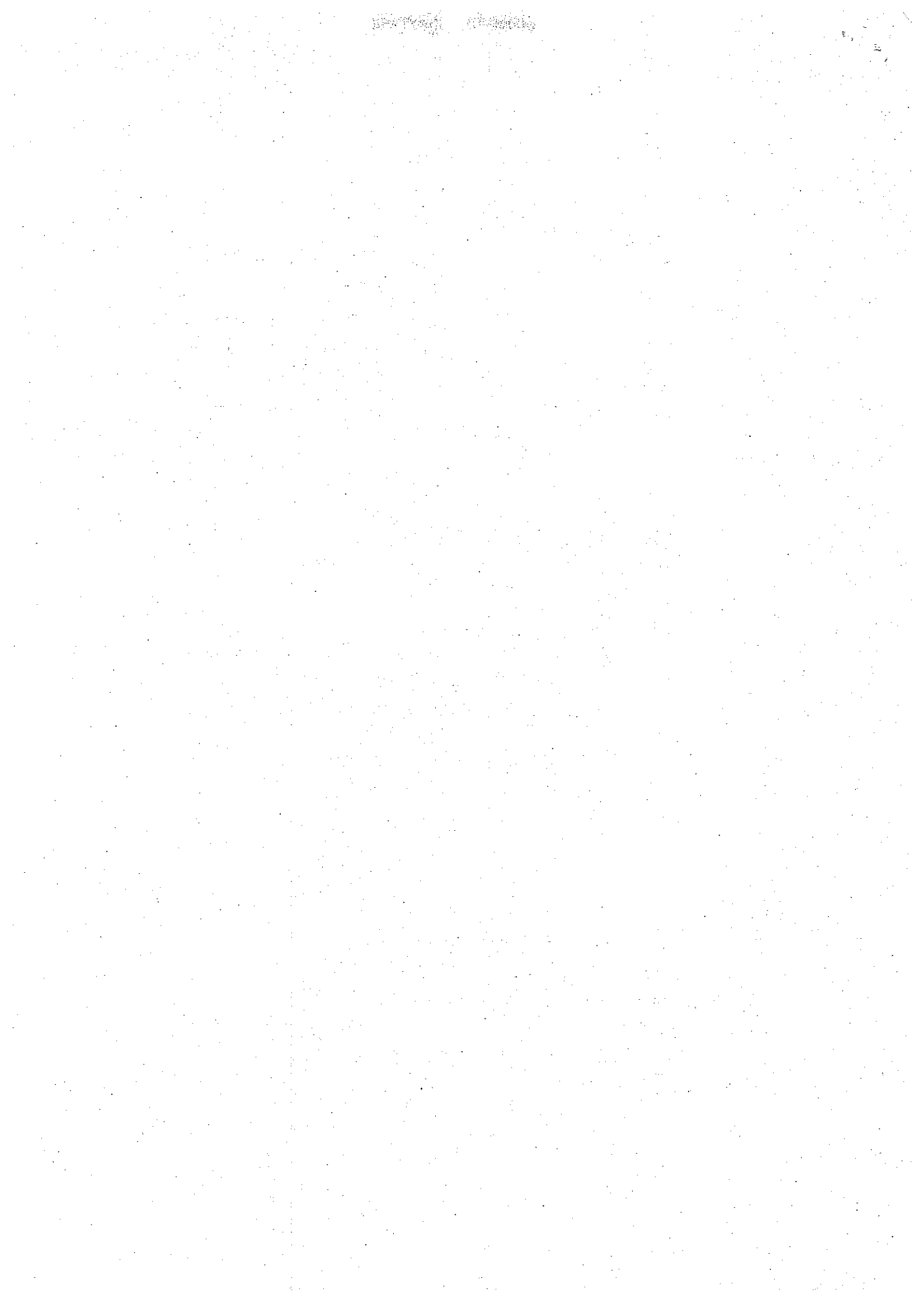
#### ๒. ด้านการวางแผน

วางแผนการทำงานของตนเอง ร่วมดำเนินการวางแผนการทำงานของหน่วยงานหรือโครงการ เพื่อให้การดำเนินงานเป็นไปตามเป้าหมาย ผลสัมฤทธิ์ที่กำหนด

#### ๓. ด้านการประสานงาน

(๑) ประสานการทำงานร่วมกันทั้งภายในและภายนอกทีมงานหรือหน่วยงาน เพื่อให้เกิดความร่วมมือและผลสัมฤทธิ์ตามที่กำหนดไว้

(๒) ชี้แจงและให้รายละเอียดเกี่ยวกับข้อมูล ข้อเท็จจริง แก่บุคคลหรือหน่วยงานที่เกี่ยวข้องเพื่อสร้างความเข้าใจหรือความร่วมมือในการดำเนินงานที่ได้รับมอบหมาย



#### ๔. ด้านการบริการ

ให้บริการข้อมูลการประชาสัมพันธ์แก่ประชาชนและหน่วยงานต่างๆ เพื่อให้ผู้สนใจได้รับทราบข้อมูล ความรู้ต่างๆ และเพื่อนำไปใช้ให้เกิดประโยชน์

#### คุณสมบัติเฉพาะสำหรับตำแหน่ง

ได้รับปริญญาตรีหรือคุณวุฒิต่างอื่นที่เทียบได้ในระดับเดียวกัน ในสาขาวิชาหรือทางที่ส่วนราชการเจ้าสังกัดเห็นว่าเหมาะสมกับหน้าที่ความรับผิดชอบและลักษณะงานที่ปฏิบัติ

ค่าตอบแทน ๑๓,๓๐๐.-บาท/เดือน

ลทธิประโยชน์ ตามระเบียบกระทรวงสาธารณสุขว่าด้วยพนักงานกระทรวงสาธารณสุข พ.ศ.๒๕๕๖

ระยะเวลาการจ้าง ตั้งแต่วันที่เริ่มจ้าง สิ้นสุดสัญญาวันที่ ๓๐ กันยายน ๒๕๖๕

#### หลักเกณฑ์และวิธีการเลือกสรร

ผู้สมัครต้องได้รับการประเมินสมรรถนะตามหลักเกณฑ์และวิธีการประเมินสมรรถนะตามที่กำหนดดังต่อไปนี้

##### ๑. การประเมินสมรรถนะครั้งที่ ๑ (คะแนนเต็ม ๑๐๐ คะแนน)

ความรู้/ความสามารถทั่วไปและเฉพาะตำแหน่งเกี่ยวกับงานในตำแหน่งนักประชาสัมพันธ์ โดยวิธีการสอบข้อเขียน ดังนี้

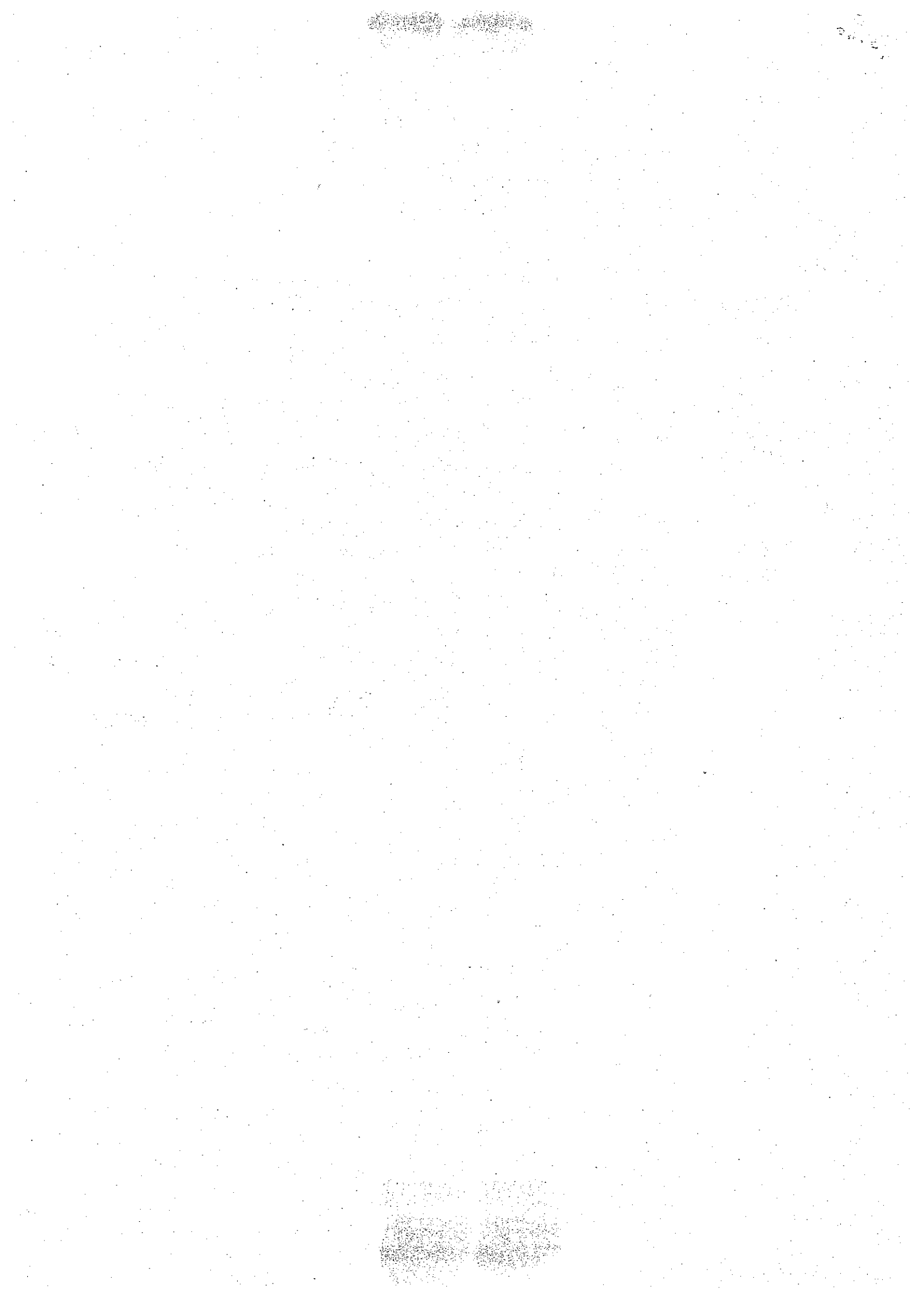
- ๑) ความรู้เกี่ยวกับงานประชาสัมพันธ์ กฎระเบียบและข้อบังคับอื่น ๆ ที่เกี่ยวกับงาน
- ๒) ความรู้ความสามารถเฉพาะตำแหน่งนักประชาสัมพันธ์

##### ๒. การประเมินสมรรถนะครั้งที่ ๒ (คะแนนเต็ม ๑๐๐ คะแนน)

จะทำการทดสอบโดยวิธีสัมภาษณ์และการประเมินบุคคล ดังนี้

- ๑) พิจารณาจากประวัติส่วนตัว ประวัติการศึกษา ประวัติการทำงาน และพฤติกรรมที่ปรากฏอย่างอื่น
- ๒) พิจารณาความเหมาะสมที่เป็นประโยชน์ต่อการปฏิบัติหน้าที่ ความสามารถ ประสบการณ์

บุคลิกภาพ ทัศนคติ ไหวพริบ อารมณ์ ความคิดสร้างสรรค์ ท่วงท่า วาจา เป็นต้น





## รายละเอียดการจ้างพนักงานกระทรวงสาธารณสุข

### หน่วยงาน โรงพยาบาลศรีธัญญา

#### ตำแหน่งนายช่างเทคนิค กลุ่มเทคนิค

#### ลักษณะงานที่ปฏิบัติ

ปฏิบัติงานทางด้านช่างเทคนิค ซึ่งมีลักษณะการปฏิบัติงานช่าง ควบคุม ดูแลบำรุงรักษา ตรวจสอบ ซ่อม ซ่อมสร้าง ประกอบ ติดแปลง ติดตั้ง ทดสอบ สืบตรวจ ออกแบบระบบสาธารณูปโภค เครื่องจักรประมาณ ราคา และปฏิบัติงานอื่นที่เกี่ยวข้อง

#### หน้าที่ความรับผิดชอบหลัก

ปฏิบัติงานในฐานะผู้ปฏิบัติงาน ที่ต้องใช้ความรู้ ความสามารถในการทำงานปฏิบัติงานด้านช่างเทคนิคตามแนวทาง แบบอย่าง ขั้นตอน และวิธีการที่ชัดเจน ภายใต้การกำกับ แนะนำ ตรวจสอบและปฏิบัติงานอื่นตามที่ได้รับมอบหมาย

โดยมีลักษณะงานที่ปฏิบัติในด้านต่าง ๆ ดังนี้

#### ๑. ด้านการปฏิบัติการ

๑.๑ ดูแล ควบคุม ตรวจสอบ และบำรุงรักษาระบบสาธารณูปโภค เครื่องจักร เครื่องยนต์ เครื่องมือ เครื่องทุ่นแรง อุปกรณ์ที่เกี่ยวข้องกับโลหะ วัสดุและครุภัณฑ์อื่นๆ ในความรับผิดชอบ เพื่อให้เกิดความปลอดภัยและพร้อมในการใช้งาน

๑.๒ ซ่อม สร้าง ผลิต ประกอบ ติดแปลง สืบตรวจ เขียน หรือออกแบบ ติดตั้ง เครื่องจักร เครื่องยนต์ เครื่องมือ อุปกรณ์ต่างๆเกี่ยวกับระบบสาธารณูปโภค เครื่องจักร เครื่องยนต์ รวมทั้งการทดลองใช้ เครื่องจักร เครื่องกล และสิ่งก่อสร้าง เพื่อให้เป็นไปตามหลักวิชาการและมาตรฐานงานช่าง และให้เกิดความปลอดภัย

๑.๓ ช่วยในการคำนวณรายการ และประมาณราคาในการดำเนินงาน วัสดุและครุภัณฑ์อื่นๆ งานช่างเทคนิคที่เกี่ยวข้อง เพื่ออำนวยความสะดวกในการให้บริการ

#### ๒. ด้านการบริการ

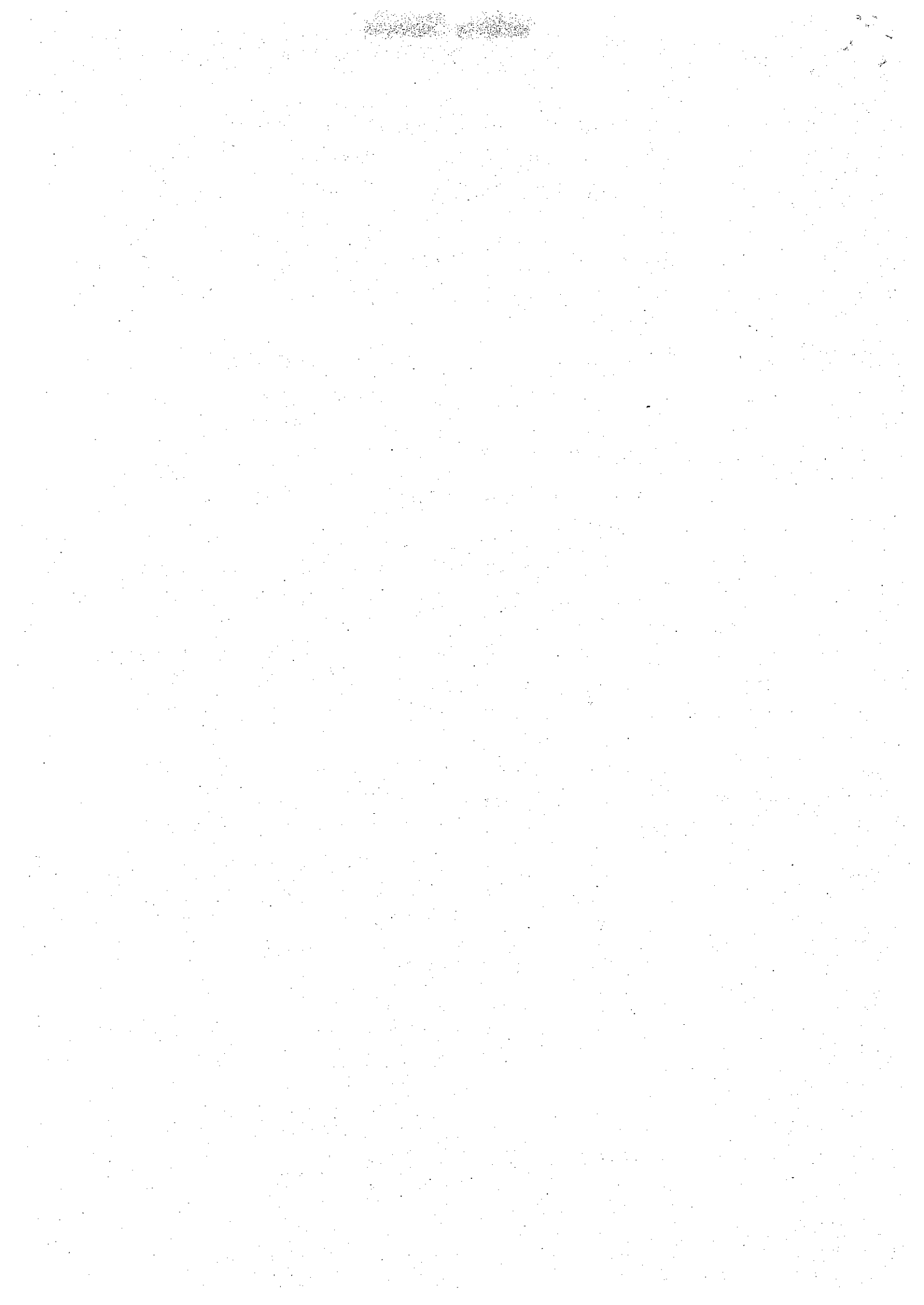
๒.๑ ให้คำปรึกษา แนะนำ จัดทำข้อมูล ถ่ายทอดความรู้ทั้งในเชิงทักษะเฉพาะด้าน และทักษะทั่วไปให้แก่บุคลากรภายในหน่วยงานที่รับผิดชอบ หน่วยงานราชการ เอกชน และประชาชน เพื่อให้มีความรู้ความสามารถและมีทักษะเหมาะสมแก่การปฏิบัติงานในหน้าที่

๒.๒ ติดต่อประสานงานกับหน่วยงานหรือเจ้าหน้าที่ที่เกี่ยวข้อง เพื่อให้การดำเนินงานเป็นไปอย่างมีประสิทธิภาพ และปฏิบัติหน้าที่อื่นที่เกี่ยวข้องตามที่ได้รับมอบหมาย

๒.๓ ร่วมปฏิบัติการในการพัฒนาศักยภาพของบุคลากรและองค์กร เพื่อให้เป็นบุคลากรที่มีความชำนาญ และปฏิบัติงานได้อย่างมีประสิทธิภาพ

#### คุณสมบัติเฉพาะสำหรับตำแหน่ง

ได้รับประกาศนียบัตรวิชาชีพชั้นสูง หรืออนุปริญญาหลักสูตร ๓ ปี ต่อจากประกาศนียบัตรประโยคมัธยมศึกษาตอนปลายหรือเทียบเท่า หรือคุณวุฒิต่างอื่นที่เทียบได้ในระดับเดียวกันในสาขาวิชาหรือทางที่ส่วนราชการเจ้าสังกัดเห็นว่าเหมาะสมกับหน้าที่ความรับผิดชอบและลักษณะงานที่ปฏิบัติ



ค่าจ้าง ๑๐,๒๐๐.-บาท/เดือน

สิทธิประโยชน์ ตามระเบียบกระทรวงสาธารณสุขว่าด้วยพนักงานกระทรวงสาธารณสุข พ.ศ.๒๕๕๖

ระยะเวลาการจ้าง สิ้นสุดสัญญาจ้าง ๓๐ กันยายน ๒๕๖๕

หลักเกณฑ์และวิธีการเลือกสรร

ผู้สมัครต้องได้รับการประเมินสมรรถนะตามหลักเกณฑ์และวิธีการประเมินสมรรถนะตามที่กำหนดดังต่อไปนี้

๑. การประเมินสมรรถนะครั้งที่ ๑ (คะแนนเต็ม ๑๐๐ คะแนน)ความรู้/ความสามารถทั่วไปและเฉพาะตำแหน่งเกี่ยวกับงานในตำแหน่งนายช่างเทคนิค โดยวิธีการสอบข้อเขียน ดังนี้

๑) ความรู้เกี่ยวกับงานช่าง กฎระเบียบและข้อบังคับอื่น ๆ ที่เกี่ยวกับงาน

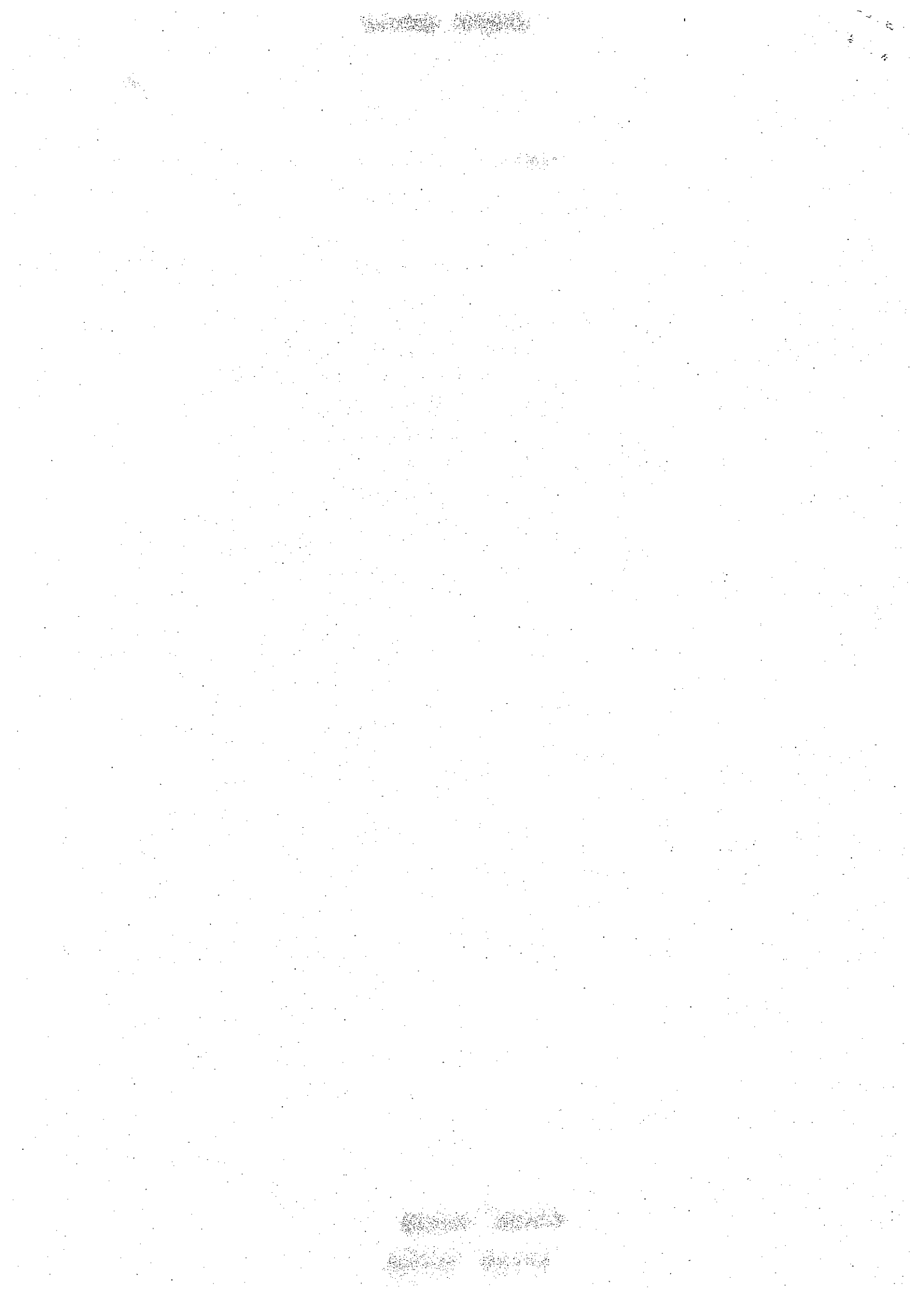
๒) ความรู้ความสามารถเฉพาะตำแหน่งนายช่างเทคนิค

๒. การประเมินสมรรถนะครั้งที่ ๒ (คะแนนเต็ม ๑๐๐ คะแนน)

จะทำการทดสอบโดยวิธีสัมภาษณ์และการประเมินบุคคล ดังนี้

๑) พิจารณาจากประวัติส่วนตัว ประวัติการศึกษา ประวัติการทำงาน และพฤติกรรม-ที่ปรากฏอย่างอื่น

๒) พิจารณาความเหมาะสมที่เป็นประโยชน์ต่อการปฏิบัติหน้าที่ ความสามารถ ประสบการณ์ บุคลิกภาพ ทักษะ ทักษะพิเศษ อารมณ์ ความคิดสร้างสรรค์ ท่วงท่า วาจา เป็นต้น



รายละเอียดการจ้างพนักงานกระทรวงสาธารณสุข  
หน่วยงาน โรงพยาบาลศรีธัญญา  
ตำแหน่งพนักงานบัตรรายงานโรค กลุ่มบริการ

ลักษณะงานที่ปฏิบัติ

๑. จัดเตรียมความพร้อมของวัสดุ อุปกรณ์ เครื่องมือ เครื่องใช้ ในการให้บริการแก่ผู้มารับบริการ เพื่ออำนวยความสะดวกการปฏิบัติงาน
๒. บริการจัดทำบัตรผู้ป่วยประเภทต่างๆในระบบสารสนเทศ พร้อมบันทึกข้อมูลรายละเอียดเกี่ยวกับประวัติส่วนตัวของผู้ป่วย เพื่อประโยชน์ต่อการรักษาพยาบาล และดูแลสุขภาพผู้ป่วย
๓. บริการค้นหาเวชระเบียน จัดเก็บตามระบบ และซ่อมบำรุงรักษา เพื่อให้มีสภาพคงทนพร้อมใช้งาน
๔. ร่วมกับทีมงานในการลงทะเบียนให้รหัสโรคตามระบบสากลในระบบสารสนเทศ

เพื่อใช้ประกอบการปฏิบัติงานของบุคลากรทางการแพทย์

๕. ให้บริการยืมหรือคืนเวชระเบียนแก่ผู้มารับบริการตามหลักเกณฑ์ที่กำหนด พร้อมจัดระบบควบคุมติดตาม ตามมาตรฐานที่หน่วยงานกำหนด เพื่อให้การดำเนินงานมีความราบรื่นและเกิดประสิทธิภาพ
๖. ประสานงานและอำนวยความสะดวกในงานที่รับผิดชอบ เพื่อเพิ่มประสิทธิภาพในการปฏิบัติงาน
๗. สรุปสถิติข้อมูลการให้บริการในงานแต่ละประเภท เพื่อนำไปบริหารจัดการงานบริการ

เชิงคุณภาพ

๘. ให้ข้อคิดเห็นหรือคำแนะนำเบื้องต้นแก่สมาชิกในทีมงานหรือบุคคลที่เกี่ยวข้อง เพื่อสร้างความเข้าใจและความร่วมมือในการปฏิบัติงาน

คุณสมบัติเฉพาะสำหรับตำแหน่ง

ได้รับวุฒิประกาศนียบัตรวิชาชีพหรือคุณวุฒิอย่างอื่นที่เทียบได้ในระดับเดียวกันในสาขาวิชาที่เกี่ยวข้องกับลักษณะงานในหน้าที่

ค่าจ้าง ๘,๓๐๐.-บาท/เดือน

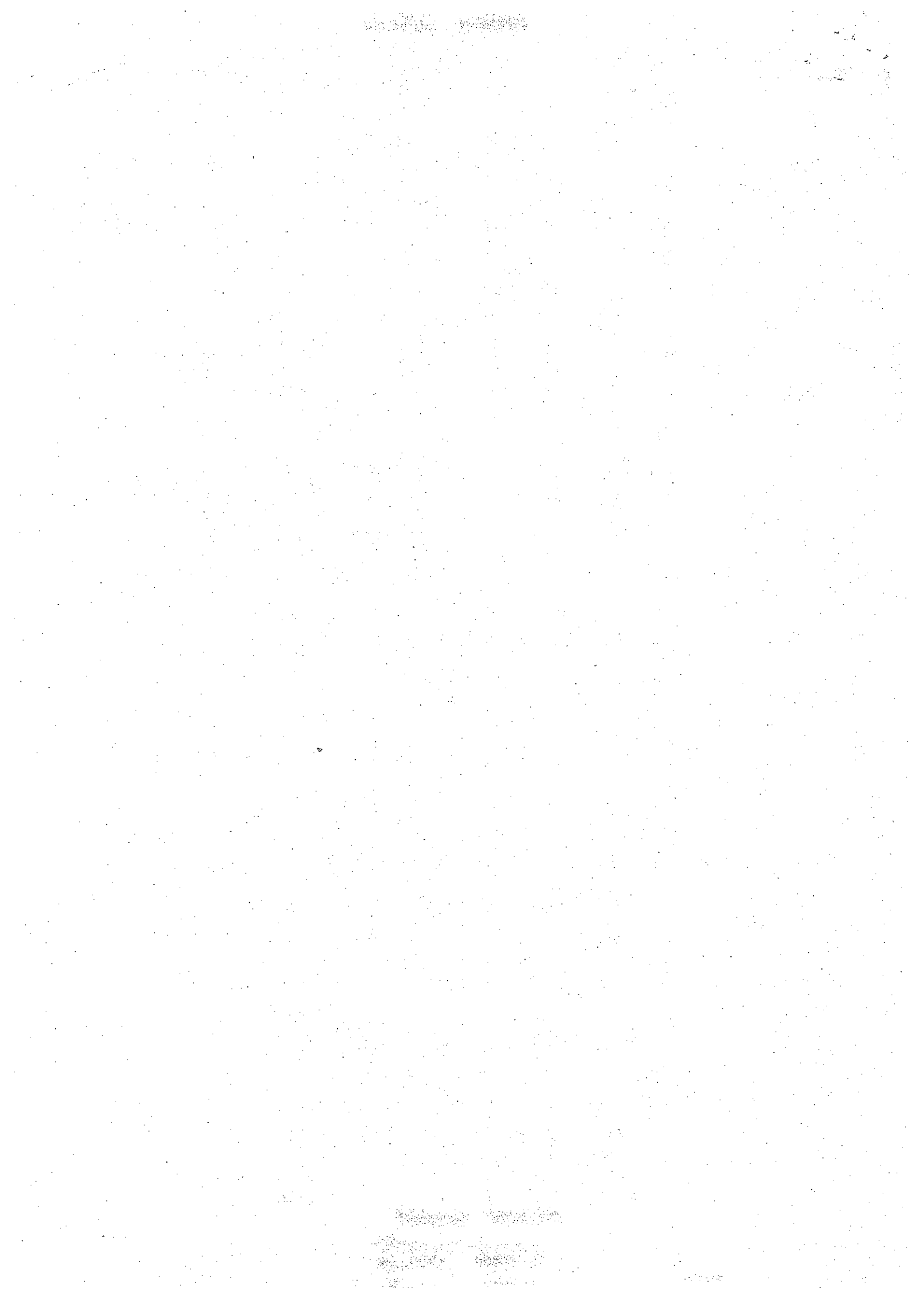
สิทธิประโยชน์ ตามระเบียบกระทรวงสาธารณสุขว่าด้วยพนักงานกระทรวงสาธารณสุข พ.ศ.๒๕๕๖

ระยะเวลาการจ้าง สิ้นสุดสัญญาจ้าง ๓๐ กันยายน ๒๕๖๕

หลักเกณฑ์และวิธีการเลือกสรร

ผู้สมัครต้องได้รับการประเมินสมรรถนะตามหลักเกณฑ์และวิธีการประเมินสมรรถนะตามที่กำหนดดังต่อไปนี้

๑. การประเมินสมรรถนะครั้งที่ ๑ (คะแนนเต็ม ๑๐๐ คะแนน)  
ความรู้/ความสามารถทั่วไปและเฉพาะตำแหน่งเกี่ยวกับงานในตำแหน่งพนักงานบัตรรายงานโรค โดยวิธีการสอบข้อเขียน ดังนี้
  - ๑) ความรู้เกี่ยวกับงานบัตรรายงานโรค กฎระเบียบและข้อบังคับอื่น ๆ ที่เกี่ยวกับงาน
  - ๒) ความรู้ความสามารถเฉพาะตำแหน่งพนักงานบัตรรายงานโรค
๒. การประเมินสมรรถนะครั้งที่ ๒ (คะแนนเต็ม ๑๐๐ คะแนน)



จะทำการทดสอบโดยวิธีสัมภาษณ์และการประเมินบุคคล ดังนี้

- ๑) พิจารณาจากประวัติส่วนตัว ประวัติการศึกษา ประวัติการทำงาน และพฤติกรรมที่ปรากฏอย่างอื่น
- ๒) สัมภาษณ์เพื่อพิจารณาความเหมาะสมในด้านต่างๆ ที่เป็นประโยชน์ต่อการปฏิบัติหน้าที่  
ความสามารถ ความกระตือรือร้น ประสบการณ์ มนุษย์สัมพันธ์ บุคลิกภาพ ทัศนคติ  
ไหวพริบ อารมณ์ ความคิดสร้างสรรค์ ท่วงท่า วาจา เป็นต้น

